



Behandlungspflege

# Anmeldung



Das Bewerbungsverfahren beginnt am 01.09. eines jeden Jahres für das darauffolgende Schuljahr.



## Erforderliche Unterlagen

Bewerbungsschreiben, Lebenslauf, ein Lichtbild (mit Namen), Nachweis der weiteren Voraussetzungen, erforderliche Zeugniskopien, ausgefülltes Schülerstammblatt (Download auf unserer Webseite).

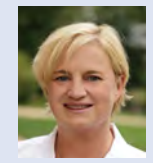
## Ausbildungskosten

Es wird kein Schulgeld erhoben.

Ihre Ansprechpartner sind:



Schulleiter  
Klaus Drotbohm



Bildungsgangleiterin  
Annabell Josten



Sekretärin  
Ulrike Kaptain-Kessel

### Kontakt:

Berufskolleg St.-Nikolaus-Stift  
Brüsseler Str. 68  
53909 Zülpich-Füssenich  
Tel: 02252 / 94360  
Fax: 02252 / 943636  
E-Mail: info@st-nikolaus-stift.de  
www.st-nikolaus-stift.de

# Berufskolleg

[www.St-Nikolaus-Stift.de](http://www.St-Nikolaus-Stift.de)

Zülpich / Füssenich



**FACHSCHULE FÜR  
HEILERZIEHUNGSPFLEGE  
Praxisintegrierte Ausbildung**

**Ausbildung zum/zur  
Heilerziehungspfleger/-in**

## Berufsbild & Tätigkeitenprofil

Heilerziehungspfleger/-innen nehmen pädagogische und pflegerische Aufgaben mit und für Menschen mit Behinderung wahr. Seit dem 1. Januar 2010 sind Heilerziehungspfleger/-innen in NRW nicht nur als sozialpädagogische, sondern auch als Pflegefachkräfte in Einrichtungen der Eingliederungshilfe anerkannt.

Die heilerziehungspflegerischen Handlungsfelder erstrecken sich auf alle Lebensbereiche und auf alle Aufgaben, die aus der besonderen Lebenslage des Menschen mit Behinderung erwachsen.

Heilerziehungspfleger/-innen orientieren sich dabei stets an der Würde und Autonomie des Menschen mit Behinderung und führen eine ganzheitliche Lebensbegleitung durch. Sie unterstützen lebenslanges Lernen für Menschen mit Behinderung.

## Aufnahmevoraussetzungen

In die Fachschulen wird aufgenommen,

wer den mittleren Schulabschluss (**Fachoberschulreife**) erreicht hat

- **und zusätzlich entweder** den Abschluss einer **einschlägigen Berufsausbildung** erreicht hat (Sozialassistent, Kinderpfleger, Sozialassistent mit Schwerpunkt Heilerziehung, etc.) oder
- eine **nichteinschlägige Berufsausbildung** und 6 Wochen Praktikum (Vollzeit 240 Stunden bzw. 480 Stunden Teilzeit) zusammenhängend innerhalb eines Jahres in einer sozialpädagogischen Einrichtung nachweist, **oder**
- das **Fachabitur** mit dem **Erwerb beruflicher Kenntnisse** in der Zweijährigen Höheren **Berufsfachschule oder Fachoberschule im Bereich Sozial- und Gesundheitswesen** nachweist, **oder**
- das **vollständige nicht einschlägige Fachabitur** und **6 Wochen Praktikum** (Vollzeit 240 Stunden bzw. 480 Stunden Teilzeit) zusammenhängend innerhalb eines Jahres in einer sozialpädagogischen Einrichtung nachweist **oder**
- das **Abitur** und **6 Wochen Praktikum** (Vollzeit 240 Stunden bzw. 480 Stunden Teilzeit) zusammenhängend innerhalb eines Jahres in einer sozialpädagogischen Einrichtung nachweist.

## Dauer & Gliederung der Ausbildung

Das Berufskolleg St.-Nikolaus-Stift bietet die Ausbildung zur/zum Staatlich anerkannten Heilerziehungspfleger/-in **praxisintegriert** an. Diese Form der Ausbildung unterstützt die Vernetzung praktischen und schulischen Lernens in besonderer Weise.

Die Ausbildung dauert **drei Jahre**. Der Fachschulunterricht findet durchgängig an zwei Wochentagen in der Woche sowie zusätzlich in einem 5-wöchigen Unterrichtsblock pro Schuljahr statt. Die praktische Ausbildung in einer Einrichtung der Behindertenhilfe erfolgt an den anderen drei Wochentagen mit einem Beschäftigungsumfang von durchschnittlich 50% (19,25 Std./Woche). In den Einrichtungen leisten die Studierenden nicht nur die **pädagogischen Inhalte** der Ausbildung, sondern auch die pflegerischen ab. Die Grund- und Behandlungspflege werden in je einem vierwöchigen Praxisblock vermittelt.

## Unterrichtsfächer

### Berufsübergreifender Lernbereich

Deutsch/Kommunikation  
Englisch  
Politik/Gesellschaftslehre  
Religion

### Berufsbezogener Lernbereich

Theorie und Praxis der Heilerziehung  
Gesundheit und Pflege  
Psychiatrie  
Recht und Verwaltung

### Heilerziehungspflegerische Methoden

Musik, Werken und Gestalten, Spiel  
Hauswirtschaft, Psychomotorik  
Sprachförderung, basale Stimulation  
Organisation und EDV

Projektarbeit  
Mathematik (FHR)

## Differenzierungsbereich

Für alle Studierenden bietet die Schule ein wechselndes Angebot im Differenzierungsbereich an.

## Ausbildungsziel

Mit der erfolgreich abgeschlossenen Ausbildung wird der Berufsabschluss „Staatlich anerkannte/-r Heilerziehungspfleger/-in“ erworben.

Es besteht die Möglichkeit, parallel die Fachhochschulreife zu erlangen, wenn während der Ausbildung am Mathematik-Kurs teilgenommen, das Fachschulexamen und eine zusätzliche Prüfung (in Deutsch/Kommunikation, Mathematik oder Englisch) bestanden und in Mathematik, Englisch, Deutsch/Kommunikation, Politik/Gesellschaftslehre und Gesundheit/Pflege mindestens ausreichende Leistungen erzielt wurden.

