



Forschendes Lernen



Exkursionen und außerschulische Lernorte bereichern den Unterricht

**Kontakt:**

Berufskolleg St.-Nikolaus-Stift  
Brüsseler Str. 68  
53909 Zülpich-Füssenich  
Tel: 02252 / 94360  
Fax: 02252 / 943636  
E-Mail: info@st-nikolaus-stift.de  
www.st-nikolaus-stift.de

# Anmeldung



Das Bewerbungsverfahren beginnt am 01.09. eines jeden Jahres für das darauffolgende Schuljahr.



## Erforderliche Unterlagen

Bewerbungsschreiben, Lebenslauf, ein Lichtbild (mit Namen), die beiden letzten Zeugnisse, ausgefülltes Schülerstammblatt  
*(Download auf unserer Webseite).*

## Ausbildungskosten

Es wird kein Schulgeld erhoben.

### Ihre Ansprechpartner sind:



**Schulleiter**  
Klaus Drotbohm



**Bildungsgangleiterin**  
Birgit Karsten



**Stellvertr. Schulleiterin**  
Anabell Josten



**Sekretärin**  
Ulrike Kaptain-Kessel

# Berufskolleg

[www.St-Nikolaus-Stift.de](http://www.St-Nikolaus-Stift.de)

Zülpich / Füssenich



**BERUFLICHES GYMNASIUM**

**Allgemeine Hochschulreife und berufliche Kenntnisse im Gesundheitswesen**

## Ausbildungsziele

Eine am Menschen orientierte gesundheitliche Versorgung erfordert vor allem eines: gut ausgebildetes und motiviertes Fachpersonal. Um die neuen akademisierten Chancen und Perspektiven im Gesundheitsbereich für junge Menschen zu öffnen, erweitert das Berufskolleg St.-Nikolaus-Stift sein Bildungsangebot mit dem neuen Beruflichen Gymnasium für Gesundheit.

Am Beruflichen Gymnasium lernen Schülerinnen und Schüler in einem festen Klassenverband. Die Klassenlehrerinnen und Klassenlehrer beraten und begleiten sie bis zum Abschluss der Abiturprüfung.

Das Berufsbild Gesundheitswesen lernen die Schülerinnen und Schüler intensiv im Unterricht kennen. Der naturwissenschaftliche Schwerpunkt wird durch die beiden Leistungsfächer Biologie und Gesundheit erfüllt. Durch Orientierungspraktika in medizinischen, therapeutischen, pflegerischen Einrichtungen sowie durch Hospitations- und Labortage in wissenschaftlichen Instituten erhalten die Schülerinnen und Schüler Einblick in die vielfältigen Arbeitsfelder.

## Aufnahmevoraussetzungen

Wer das Berufliche Gymnasium besuchen möchte, benötigt die Berechtigung zum Besuch der gymnasialen Oberstufe nach Klasse 9 des Gymnasiums oder einen Sekundarabschluss I (FOR + Q).

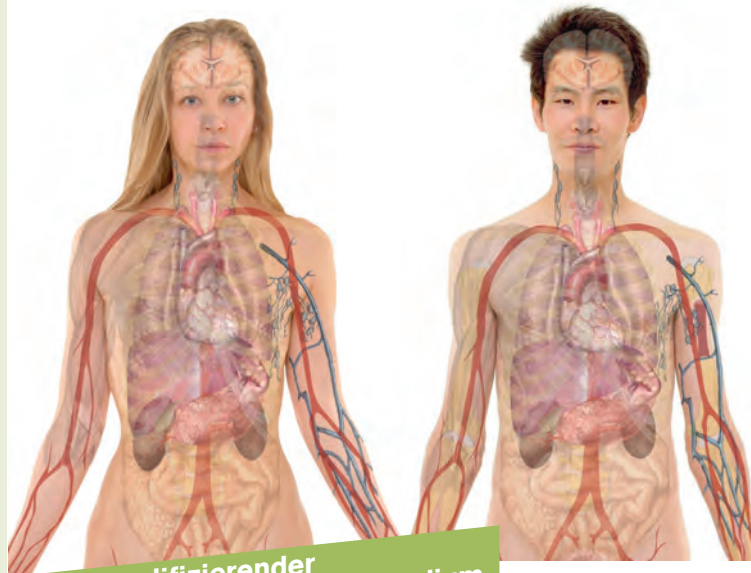
Eine Alterseinschränkung gibt es nicht.

## Dauer der Ausbildung

Die Schülerinnen und Schüler erwerben nach drei Jahren das Abitur (Allgemeine Hochschulreife) mit der Berechtigung zum Studium aller Fachbereiche.

## Vorbereitung für Ausbildung & Studium

Das Berufliche Gymnasium Gesundheit schafft eine gute Voraussetzung für eine Ausbildung im Gesundheitssektor und bereitet die Schülerinnen und Schüler in besonderer Weise auf ein Studium im medizinischen, pharmakologischen, gesundheitsökonomischen oder psychologischen Bereich vor.



Hochqualifizierender Abschluss für Beruf und Studium

## Differenzierungsbereich

u.a. im Wechsel:

- Therapeutisches Reiten
- Gesundheitsprävention
- Erste Hilfe am Kind
- Pflegeassistenz
- Yoga

## Unterrichtsfächer und Stundentafel

Fachbereich/Fächer	11.1	11.2	12.1	12.2	13.1	13.2
<b>Berufsbezogener Lernbereich</b>						
Gesundheit	5	5	5	5	5	5
Biologie	3	3	5	5	5	5
Biochemie	2	2	-	-	-	-
Psychologie	3	3	3	3	3	3
Mathematik	2	2	2	2	2	2
Englisch	3	3	3	3	3	3
zweite Fremdsprache	3/4	3/4	3/4	3/4	3/4	3/4
<b>Berufsübergreifender Lernbereich</b>						
Deutsch	3	3	3	3	3	3
Gesellschaftslehre mit Geschichte	2	2	2	2	2	2
Religionslehre	2	2	2	2	2	2
Sport	2	2	2	2	2	2
<b>Differenzierungsbereich</b>						
Wahlfach	1	1	1	1	1	1
<b>Wochenstunden</b>						
	31/32	31/32	31/32	31/32	31/32	31/32



Einblicke in medizinische Berufe